

PLAN OGÓLNY MIASTA TORUNIA

STREFY PLANISTYCZNE


LEGENDA


 Obszar objęty planem ogólnym gminy

 Obszary zabudowy śródmiejskiej

 Obszary uzupełnienia zabudowy

Strefy planistyczne

 SW - Strefa wielofunkcyjna z zabudową mieszkaniową wielorodzinną

 SJ - Strefa wielofunkcyjna z zabudową mieszkaniową jednorodzinną

 SU - Strefa usługowa

 SH - Strefa handlu wielkopowierzchniowego

 SP - Strefa gospodarcza

 SI - Strefa infrastrukturalna

 SN - Strefa zieleni i rekreacji

 SC - Strefa cmentarzy

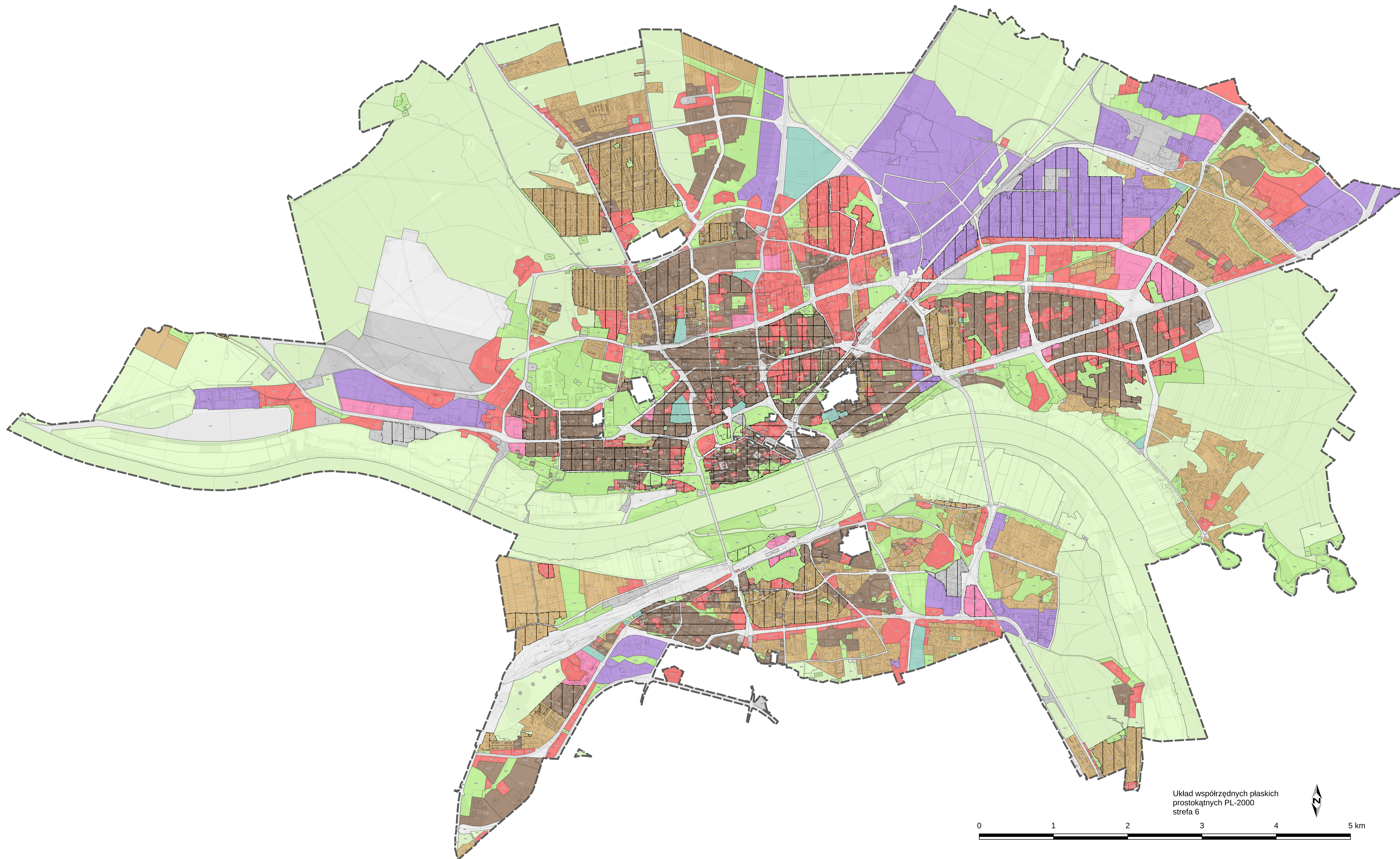
 SO - Strefa otwarta

 SK - Strefa komunikacyjna

Ewidencja gruntów i budynków

 Działki ewidencyjne

 Budynki



Układ współrzędnych płaskich
prostokątnych PL-2000
strefa 6



Organ sporządzający: Prezydent miasta Torunia
Opracowanie: Miejska Pracownia Urbanistyczna
Skala: 1 : 25 000

